

LISSY
L I S S Y

PRISMA

Gesellschaft für angewandte
Informatik mbH

Lissy - Laborinformationssystem

- ▶ Projektvorlagen
- ▶ Projektdokumentation, Dokumentmanagement und Mailarchivierung
- ▶ Verwaltung von Mustern und Rohstoffen
- ▶ Kunden- und Produktbasiert
- ▶ Mandantenfähig (Verwaltung mehrerer Labore)
- ▶ Laboraufträge

www.prisma-net.de

Lissy

Lissy - Laborinformationssystem

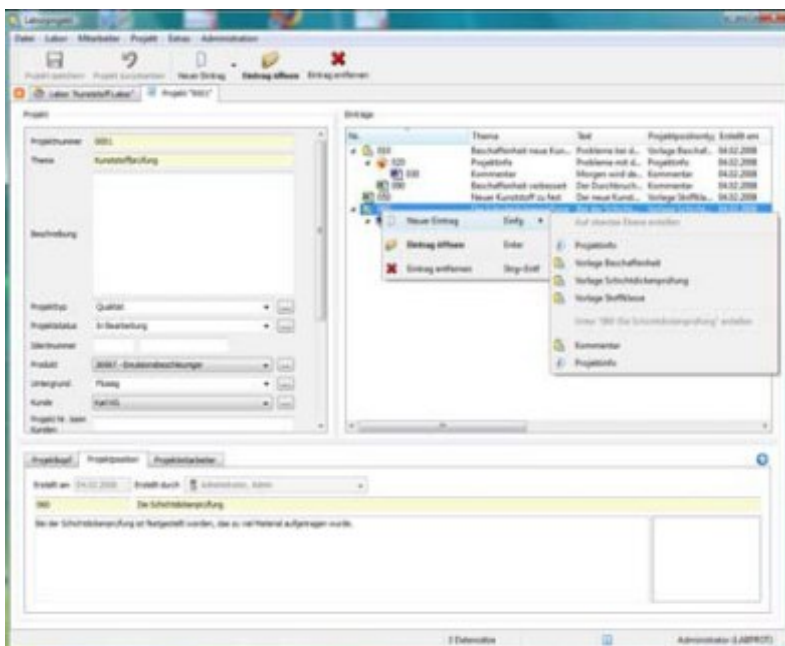
LISSY stellt eine flexible Dokumentationsumgebung für Labore zur Verfügung. Es können verschiedene Labore und Projektmitarbeiter verwaltet werden. Innerhalb der Labore werden Projekte und Dokumentationsvorlagen definiert. In die Projektdokumentation können per Drag&Drop Dokumente aus beliebigen Quellen (Dateisystem, Microsoft Outlook) oder direkt von bildgebenden Einheiten (Kameras, Scanner, Sceye- Dokumentkamera) eingelesen und chronologisch dokumentiert werden.

LISSY ist modular aufgebaut und kann somit gut an Ihre Anforderungen angepasst werden. Hier stellen wir Ihnen die Module im Überblick vor.

Lissy

Vorlagen und Dokumentationsstruktur

Sie legen fest, wie ein Projekt dokumentiert wird und welche Vorlagen (Word, Excel, Open-Office,...) benutzt werden können. Sie bestimmen auch, zu welchen Einträgen Kommentare verfasst werden dürfen und ob ein Prozessschritt weitere Einträge beinhalten darf. So können in der Dokumentation eines Projekts zu bestimmten Ereignissen Antworten und Dokumente in einer Frage/Antwortstruktur erfasst werden.



Ausgefeilte Berechtigungsstruktur

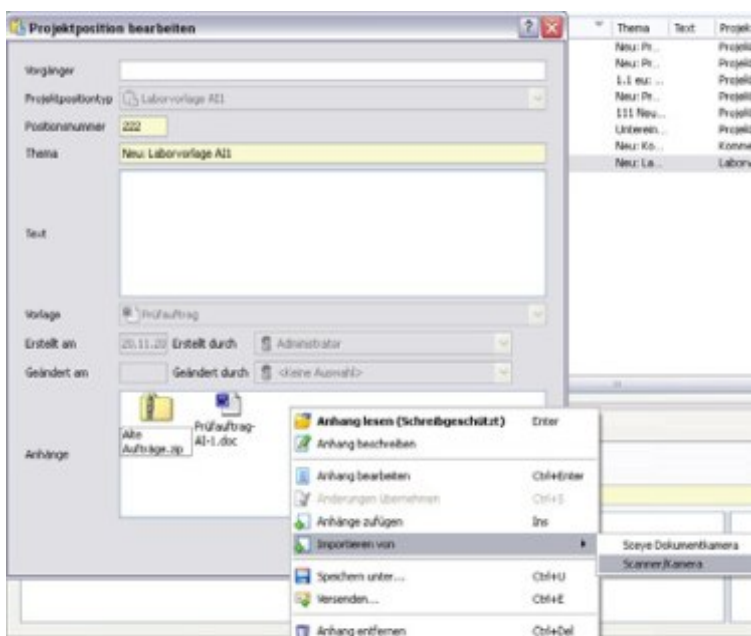
Es können mehrere Labore mit eigenem Mitarbeiterstamm und eigenen Projekten verwaltet werden. Berechtigungen werden auf funktionaler Ebene vergeben. Die Mitarbeiter werden den Laboren und Projekten in unterschiedlichen Rollen zugeordnet.

Lissy

Dokumentenmanagement

Die Dokumentation erfolgt sowohl chronologisch als auch fallbezogen in einer Baumstruktur. Es können beliebige Dokumente zugeordnet werden, die sowohl vom Dateisystem als auch aus dem Mailsystem oder von bildgebenden Geräten stammen.

Neue Dokumente werden direkt aus dem System auf Basis der hinterlegten Vorlagen erstellt. Dadurch stellen Sie sicher, dass Ihre Mitarbeiter stets die aktuellen Dokumentvorlagen für Prüfbögen, Tabellen, Berichte etc. verwenden.



Suche, Volltextsuche und Sortierung

Die Datenbank kann nach formalen Kriterien, Stichwörtern und im Volltext durchsucht werden. Der Volltext erschließt die gängigen Formate (PDF, DOC, XLS u.v.m). Die Suchergebnisse können beliebig sortiert und gruppiert werden.

Lissy

Bilderfassung und Dokumentenkamera

LISSY bietet eine modulare Architektur zur Integration von bildgebenden Geräten. Die Bibliotheken zum Anschluss von Kameras und Scannern über TWAIN sowie die Integration der Dokumentenkamera Sceye® sind bereits verfügbar, der Anschluss weiterer Systeme über diverse Schnittstellen (DirectX, WIA,...) kann für Sie entwickelt werden.

Muster und Rohstoffe, Hersteller und Kunden

Legen Sie für die tägliche Laborarbeit eine Muster- und Rohstoffdatenbank an, in der Sie die eingesetzten Rohstoffe, vom Herstellern angeforderte Muster oder die Bemusterung von Kundenversuchen erfassen und verwalten. Damit haben Sie jederzeit Zugriff auf grundlegende Informationen, die projektübergreifend oder im Rückblick wichtig sind.

Genau wie zu einzelnen Prozessschritten in Ihren Projekten können Sie zu Muster und Rohstoffen beliebige Dokumente erfassen. Dadurch können Sie gemeinsam mit Mustern und Rohstoffen eine Datenblattdatenbank aufbauen.

Berichte und Exportfunktionalität

Über alle Informationen können Berichte gedruckt oder im PDF Format zur Verfügung gestellt werden. Mit dem integrierten Listengenerator können sehr schnell einfache Berichte erzeugt werden. Wenn es etwas komplexer werden soll, steht eine mächtige Berichtssprache zur Verfügung.

Neben den Berichten können alle Informationen in unterschiedliche Formate (XML, Text) exportiert und so in anderen Programmen wie Excel weiterverwendet werden.

Laboraufträge

Laboraufträge können vom Vertrieb in der Zentrale oder am Laptop durch den Aussendienst erfasst werden. Per Mail oder VPN (Virtual Private Network) werden die im Aussendienst erfassten Aufträge an die Zentrale übermittelt werden, und LISSY überträgt die Aufträge in die zentrale Datenbank. Von dort werden die Aufträge an zuständige Mitarbeiter weitergeleitet und als Projekt abgearbeitet. Durch LISSY bleiben Sie immer über den aktuellen Auftragsstand auf dem Laufenden. Als besonderer Auftragstyp steht der Musterauftrag zur Verfügung, mit dem Sie die Herstellung und den Versand von Mustern an den Kunden auslösen und bis zur Rückmeldung durch den Versand nachverfolgen können.

Lissy

Workflow

Durch die ausgefeilte Genehmigungs- und Weiterleitungsfunktionen können Sie für unterschiedliche Auftragsstypen die erforderlichen Genehmigungswege einhalten und die Aufträge zur Bearbeitung an die richtige Stelle schicken. Der Arbeitsablauf und die Information der beteiligten Mitarbeiter erfolgt dabei über das Mailsystem. Auftragsübersichten mit farblichen Markierung machen es einfach den Stand der Aufträge nachzuverfolgen.

Fazit

Mit LISSY behalten Sie über den Status und den Verlauf Ihrer wichtigen Projekte im Laborbetrieb stets den Überblick. In kundenbezogenen Projekten können Sie stets Auskunft geben sowie intern und extern einen Nachweis über den Projektverlauf führen. Gewonnene Erkenntnisse werden strukturiert und sicher aufbewahrt und sind jederzeit schnell zu finden.

Unsere kunden

- ▶ Grebe Holding AG, Weilburg
- ▶ Harold Scholz GmbH, Recklinghausen
- ▶ Schramm Holding AG, Offenbach
- ▶ Aktion Mensch, Bonn
- ▶ Haus der Geschichte, Bonn
- ▶ Corealcredit Bank AG, Frankfurt
- ▶ Deutsche Verkehrsbank, Frankfurt
- ▶ Biotest AG, Dreieich
- ▶ Kamax Werke, Homberg/Ohm
- ▶ TMK Thomas Mack Kommunikation GmbH, Münzenberg
- ▶ Stadt Bad Camberg
- ▶ Stadt Hochheim a. M.
- ▶ Stadt Flörsheim
- ▶ Stadtwerke Weilburg GmbH
- ▶ Stadtwerke Bad Camberg
- ▶ Stadtwerke Friedberg
- ▶ Architekturbüro Schönwetter, Weilburg
- ▶ Jack Wolfskin
- ▶ Bodystreet
- ▶ Adquas quality solutions, Weilburg
- ▶ Adquas human resources, Weilburg
- ▶ Prodoc translations GmbH, München/Weilburg

Ansprechpartner



Dipl.-Ing. Ruth Winghart
Sales&Marketing

Kontakt:

Tel 0 64 71 - 92 65 30

Mobil 01 62 - 43 10 839

ruth.winghart@prisma-net.de



Gesellschaft für angewandte
Informatik mbH

KONTAKT

Marktplatz 9

35781 Weilburg

Tel.: 06471 - 92 65 0

Fax: 06471 - 92 65 55

Email: info@prisma-net.de

www.prisma-net.de

www.prisma-net.de

